

A tall, modern skyscraper with a glass facade and a dark, grid-patterned base. The building is set against a cloudy sky. The logo 'BBVA Compass' is visible at the top of the glass section.

BBVA Compass

The BBVA logo, consisting of the letters 'BBVA' in a bold, blue, sans-serif font. To the left of the text is a vertical bar with four horizontal segments of varying shades of blue.

BBVA

Grupo BBVA

Segundo Trimestre 2016

Disclaimer

Este documento se proporciona únicamente con fines informativos siendo la información que contiene puramente ilustrativa, y no constituye, ni debe ser interpretado como, una oferta de venta, intercambio o adquisición, o una invitación de ofertas para adquirir valores por o de cualquiera de las compañías mencionadas en él. Cualquier decisión de compra o inversión en valores en relación con una cuestión determinada debe ser efectuada única y exclusivamente sobre la base de la información extraída de los folletos correspondientes presentados por la compañía en relación con cada cuestión específica. Las referencias realizadas a BBVA y/o cualquier entidad de su grupo en el presente documento no deben entenderse como generadoras de ningún tipo de obligación legal para BBVA o las empresas de su grupo. Ninguna persona que pueda tener conocimiento de la información contenida en este informe puede considerarla definitiva ya que está sujeta a modificaciones.

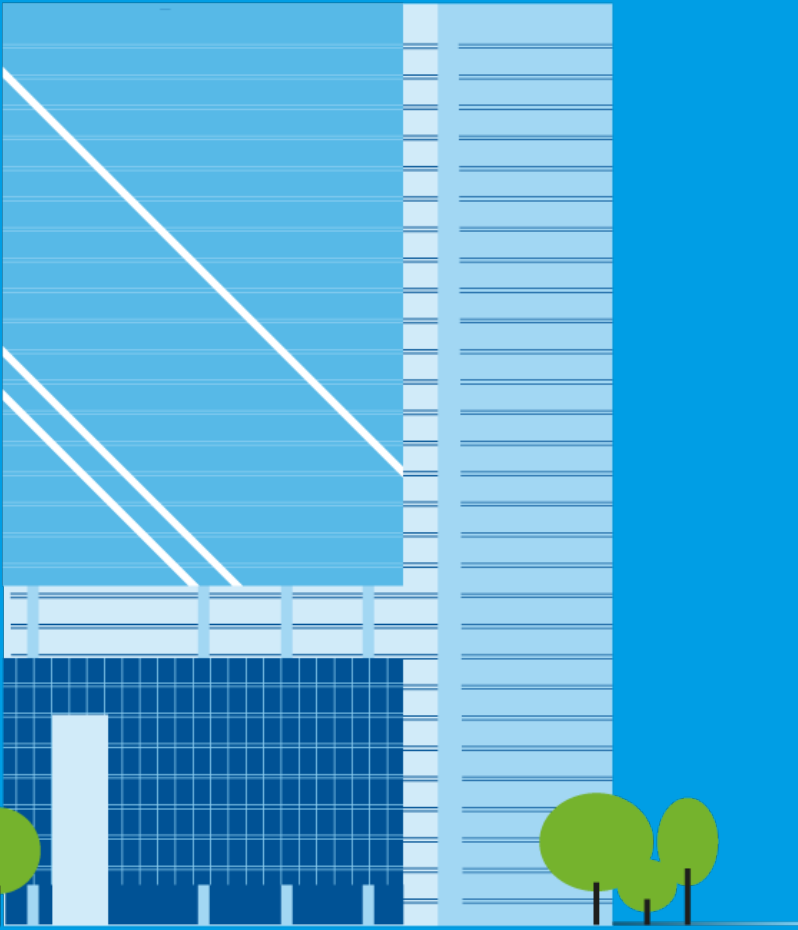
Este documento incluye o puede incluir "proyecciones futuras" (en el sentido de las disposiciones de "puerto seguro" del United States Private Securities Litigation Reform Act de 1995) con respecto a intenciones, expectativas o proyecciones de BBVA o de su dirección en la fecha del mismo que se refieren a aspectos diversos, incluyendo proyecciones en relación con los ingresos futuros del negocio. La información contenida en este documento se fundamenta en nuestras actuales proyecciones, si bien dichos ingresos pueden verse sustancialmente modificados en el futuro por determinados riesgos e incertidumbres y otros factores relevantes que pueden provocar que los resultados o decisiones finales difieran de dichas intenciones, proyecciones o estimaciones. Estos factores incluyen, pero no se limitan a, (1) la situación del mercado, factores macroeconómicos, reguladores, directrices políticas o gubernamentales, (2) movimientos en los mercados de valores nacional e internacional, tipos de cambio y tipos de interés, (3) presión de la competencia, (4) cambios tecnológicos, (5) variaciones en la situación financiera, reputación crediticia o solvencia de nuestros clientes, deudores u homólogos. Estos factores podrían condicionar y acarrear situaciones reales distintas de la información y las intenciones expuestas, proyectadas, o pronosticadas en este documento y en otros documentos pasados o futuros. BBVA no se compromete a actualizar públicamente ni comunicar la actualización del contenido de este o cualquier otro documento, si los hechos no son exactamente como los descritos en el presente, o si se producen cambios en la información que contiene.

Este documento puede contener información resumida o información no auditada, y se invita a sus receptores a consultar la documentación e información pública presentada por BBVA a las autoridades de supervisión del mercado de valores, en concreto, los folletos e información periódica presentada a la Comisión Nacional del Mercado de Valores (CNMV) y el informe anual presentado como 20-F y la información presentada como 6-K que se presenta a la Securities and Exchange Commission estadounidense.

La distribución de este documento en otras jurisdicciones puede estar prohibida, y los receptores del mismo que estén en posesión de este documento devienen en únicos responsables de informarse de ello, y de observar cualquier restricción. Aceptando este documento los receptores aceptan las restricciones y advertencias precedentes.

Índice

1. Acerca del Grupo
2. Visión y aspiración
3. La transformación de BBVA
4. Claves de resultados



1. Acerca del Grupo

2. Visión y aspiración

3. La transformación
de BBVA

4. Claves de resultados

- > BBVA en el mundo
- > "La historia de BBVA"
- > Principales magnitudes
- > La acción BBVA
- > Organigrama
- > Nuestro equipo
- > Presencia en redes sociales
- > Compromiso social
- > Premios y reconocimientos

1. Acerca del Grupo



BBVA en el mundo

- 1. Acerca del Grupo
- 2. Visión y aspiración
- 3. La transformación de BBVA
- 4. Claves de resultados



- > BBVA en el mundo
- > "La historia de BBVA"
- > Principales magnitudes
- > La acción BBVA
- > Organigrama
- > Nuestro equipo
- > Presencia en redes sociales
- > Compromiso social
- > Premios y reconocimientos

€ 746 miles de millones de activo total	67 millones de clientes	35 países	9.153 oficinas	30.958 cajeros	137.310 empleados
---	-----------------------------------	---------------------	--------------------------	--------------------------	-----------------------------

Nota: Datos a junio 2016. Datos de clientes a mayo.

Cuenta con más de 150 años de historia

- 1. Acerca del Grupo
- 2. Visión y aspiración
- 3. La transformación de BBVA
- 4. Claves de resultados

- > BBVA en el mundo
- > "La historia de BBVA"
- > Principales magnitudes
- > La acción BBVA
- > Organigrama
- > Nuestro equipo
- > Presencia en redes sociales
- > Compromiso social
- > Premios y reconocimientos

BBVA nace de la fusión de dos grandes entidades bancarias en España



1999

- Banco Bilbao Vizcaya
- Argentaria

1998

- Corporación Bancaria de España
- Bco. Exterior
- Caja Postal
- Bco. Hipotecario

1988

- Banco de Bilbao
- Banco de Vizcaya

Cuenta con más de 150 años de historia

- 1. Acerca del Grupo
- 2. Visión y aspiración
- 3. La transformación de BBVA
- 4. Claves de resultados

A partir de 1995, BBVA ha desarrollado un fuerte proceso de expansión

1995 • Banco Continental (Perú)
• Probursa (México)

1996 • Banco Ganadero (Colombia)
• Bancos Cremi and Oriente (México)
• Banco Francés (Argentina)

1997 • Banco Provincial (Venezuela)
• B.C. Argentino (Argentina)

1998 • Poncebank (Puerto Rico)
• Banco Excel (Brasil)
• Banco BHIF (Chile)

1999 • Provida (Chile)
• Consolidar (Argentina)

2000 • Bancomer (México)

2004 • Valley Bank (EE.UU)
• Laredo (EE.UU)
• OPA sobre Bancomer

2005 • Granahorrar (Colombia)
• Hipotecaria Nacional (México)

2006 • Texas Regional Bancshares (EE.UU)
• Forum Servicios Financieros (Chile)
• State National Bancshares (EE.UU)
• CITIC (China)

2007 • Compass (EE.UU)

2008 • Ampliación del acuerdo con CITIC

2009 • Guaranty Bank (EE.UU)

2010 • Nueva ampliación del acuerdo con CITIC
• Turkiye Garanti Bankasi (Turquía)

2011 • Ampliación acuerdo con Forum Servicios Financieros (Chile)
• Credit Uruguay (Uruguay)

2012 • Desinversión en Puerto Rico
• Unnim Banc (España)

2013 • Desinversión en Panamá
• Desinversión en el negocio de Latinoamérica
• Venta del 5,1% de CNCB (China)

2014 • Simple (EE.UU)

2015 • Venta a CNCB de la participación en CIFH (China)
• Venta del 4,9% de CNCB (China)
• Catalunya Banc (España)
• Ampliación de participación Turkiye Garanti Bankasi (Turquía)
• Adquisición del 29,5% de Atom (Reino Unido)

2016 • Holvi (Finlandia)

- > BBVA en el mundo
- > "La historia de BBVA"
- > Principales magnitudes
- > La acción BBVA
- > Organigrama
- > Nuestro equipo
- > Presencia en redes sociales
- > Compromiso social
- > Premios y reconocimientos

Principales magnitudes 1S16

- 1. Acerca del Grupo
- 2. Visión y aspiración
- 3. La transformación de BBVA
- 4. Claves de resultados

Resultados (M€)		
Margen bruto	Margen neto	Beneficio atribuido
12.233	5.901	1.832

Balance (M€)			
Activo total	Fondos propios	Créditos a la clientela - bruto	Depósitos de la clientela
746.040	55.962	433.268	406.284



Eficiencia/ Rentabilidad			Gestión del riesgo		Solvencia - Ratio CET1	
ROE	ROA	Ratio de eficiencia	Tasa de mora	Tasa de cobertura	Phased-in	Fully-loaded
7,2%	0,67%	51,8%	5,1%	74%	12,03%	10,71%

Para más información pulsa aquí

- > BBVA en el mundo
- > "La historia de BBVA"
- > Principales magnitudes
- > La acción BBVA
- > Organigrama
- > Nuestro equipo
- > Presencia en redes sociales
- > Compromiso social
- > Premios y reconocimientos

La acción BBVA

1. Acerca del Grupo
2. Visión y aspiración
3. La transformación de BBVA
4. Claves de resultados

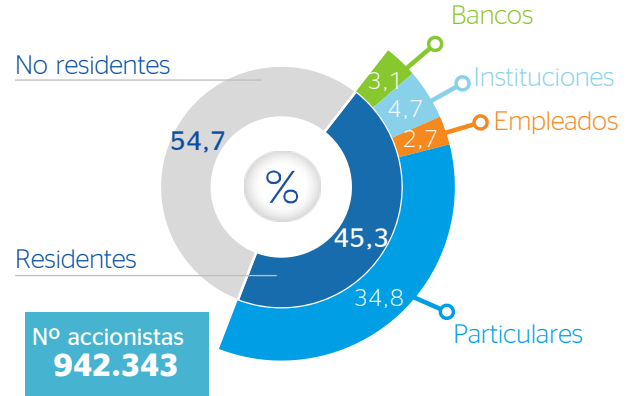
Cotiza en las principales bolsas de valores mundiales



Ponderación (30-06-2016)	
IBEX 35	7,9%
Euro Stoxx 50	1,7%
Euro Stoxx Banks	10,2%
Stoxx Europe 600 Banks	4,7%

Buena diversificación del accionariado

Distribución del accionariado



Datos a 30 de junio de 2016

Nº acciones en circulación (M)	6.480
Valor contable por acción (€)	7,35
Cotización última (€)	5,06
Capitalización bursátil (M €)	32.817

- > BBVA en el mundo
- > "La historia de BBVA"
- > Principales magnitudes
- > [La acción BBVA](#)
- > Organigrama
- > Nuestro equipo
- > Presencia en redes sociales
- > Compromiso social
- > Premios y reconocimientos

Para más información pulsa aquí

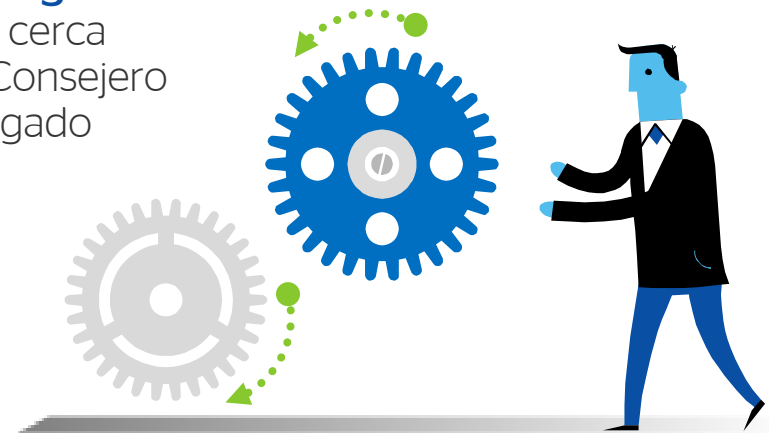
Nueva estructura organizacional

- 1. Acerca del Grupo
- 2. Visión y aspiración
- 3. La transformación de BBVA
- 4. Claves de resultados

“ Hemos simplificado la organización para crear una estructura más ágil y eficiente, y acelerar nuestra transformación ”

Integración en **Customer Solutions** de las áreas clave para desarrollar nuestra propuesta de valor a los clientes, tanto a nivel global como local

Unidades de negocio más cerca del Consejero Delegado



- > BBVA en el mundo
- > "La historia de BBVA"
- > Principales magnitudes
- > La acción BBVA
- > [Organigrama](#)
- > Nuestro equipo
- > Presencia en redes sociales
- > Compromiso social
- > Premios y reconocimientos

Organigrama

1. Acerca del Grupo
2. Visión y aspiración
3. La transformación de BBVA
4. Claves de resultados

- > BBVA en el mundo
- > "La historia de BBVA"
- > Principales magnitudes
- > La acción BBVA
- > [Organigrama](#)
- > Nuestro equipo
- > Presencia en redes sociales
- > Compromiso social
- > Premios y reconocimientos



Nuestro equipo

“Estamos construyendo una cultura, un entorno y una forma de trabajo que sitúa al cliente en el centro de todo lo que hacemos”

El mejor equipo

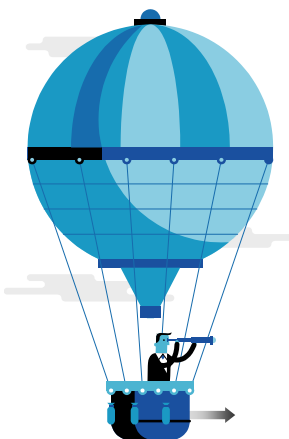
Nuestra gente es la piedra angular de nuestra transformación, ayudando a BBVA a ofrecer la mejor experiencia de cliente, en cualquier lugar



Nota: Datos a 30 junio de 2016.

Un talento de primer nivel

Estamos definiendo lo que significa ser un empleado de BBVA, y lo que nos diferencia de cualquier otra empresa



En 2015 hemos establecido nuestra estrategia y visión

En 2016 nos vamos a centrar en cómo llegar hasta allí

- > BBVA en el mundo
- > "La historia de BBVA"
- > Principales magnitudes
- > La acción BBVA
- > Organigrama
- > **Nuestro equipo**
- > Presencia en redes sociales
- > Compromiso social
- > Premios y reconocimientos

Presencia en redes sociales

El compromiso de BBVA es el de estar allí donde está la gente para poder entender y escuchar mejor sus deseos y necesidades, de ahí que seamos una entidad financiera vanguardista en su presencia en redes sociales



Facebook (fans)	25.240.875
Twitter (seguidores)	4.584.458
YouTube (suscriptores)	193.518
Google+ (fans)	11.680
LinkedIn (suscriptores)	347.461
Instagram (fans)	308.601

Número de perfiles en redes sociales de BBVA por país (datos a junio de 2016)



🕒 Estén donde estén y sean quienes sean, tenemos para todos nuestros stakeholders una solución y un canal a medida. Aunque tienen intereses variados, todos comparten su relación con BBVA

Nota: Datos a junio 2016.

- > BBVA en el mundo
- > "La historia de BBVA"
- > Principales magnitudes
- > La acción BBVA
- > Organigrama
- > Nuestro equipo
- > [Presencia en redes sociales](#)
- > Compromiso social
- > Premios y reconocimientos

Compromiso social

- 1. Acerca del Grupo
- 2. Visión y aspiración
- 3. La transformación de BBVA
- 4. Claves de resultados

Educación Financiera



adelante.
con tu futuro

104 millones de Franco-Liras provided by OECD
and supported by BBVA

camino al **éxito**

valores
de futuro
El dinero en nuestras vidas

Emprendimiento de Impacto Social



FIF Fundación BBVA MicroFinanzas

momentum project
Un ecosistema de apoyo al emprendimiento social

YoSoy Empleo
Una iniciativa de BBVA

Plan BBVA-Fundación Adecco
Plan de integración laboral para clientes del BBVA que hayan perdido la propiedad y posesión de su única vivienda.

Conocimiento



Fundación BBVA

Premio Fronteras del Conocimiento

f fundéuBBVA

“ Fuertemente comprometida con las sociedades en las que opera ”

En 2015
103,6¹M€

Para más información pulsa aquí

(1) Presupuesto anual de BBVA.

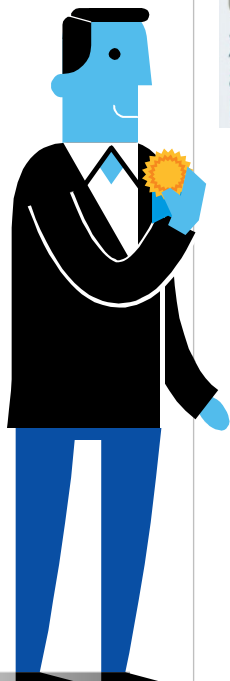
- > BBVA en el mundo
- > "La historia de BBVA"
- > Principales magnitudes
- > La acción BBVA
- > Organigrama
- > Nuestro equipo
- > Presencia en redes sociales
- > **Compromiso social**
- > Premios y reconocimientos

BBVA

1. Acerca del Grupo
2. Visión y aspiración
3. La transformación de BBVA
4. Claves de resultados

Premios y reconocimientos

La gestión diferencial de BBVA se reconoce cada vez más



Mejor banco de América Latina por Euromoney



The best place to work in Spain



- > BBVA en el mundo
- > "La historia de BBVA"
- > Principales magnitudes
- > La acción BBVA
- > Organigrama
- > Nuestro equipo
- > Presencia en redes sociales
- > Compromiso social
- > Premios y reconocimientos

- 1. Acerca del Grupo
- 2. Visión y aspiración
- 3. La transformación de BBVA
- 4. Claves de resultados

2. Visión y aspiración



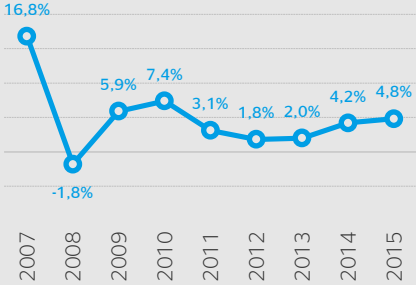
- > Visión de la industria financiera
- > Nuestra aspiración

La evolución de la industria financiera

- 1. Acerca del Grupo
- 2. Visión y aspiración**
- 3. La transformación de BBVA
- 4. Claves de resultados

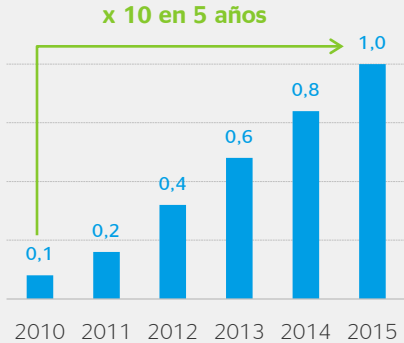
Presión regulatoria e impacto en la rentabilidad

Evolución del ROE de los bancos¹ (%)



El móvil ha cambiado el modelo de distribución

Usuarios de banca móvil en el mundo²



Nuevos jugadores incorporándose a la cadena de valor

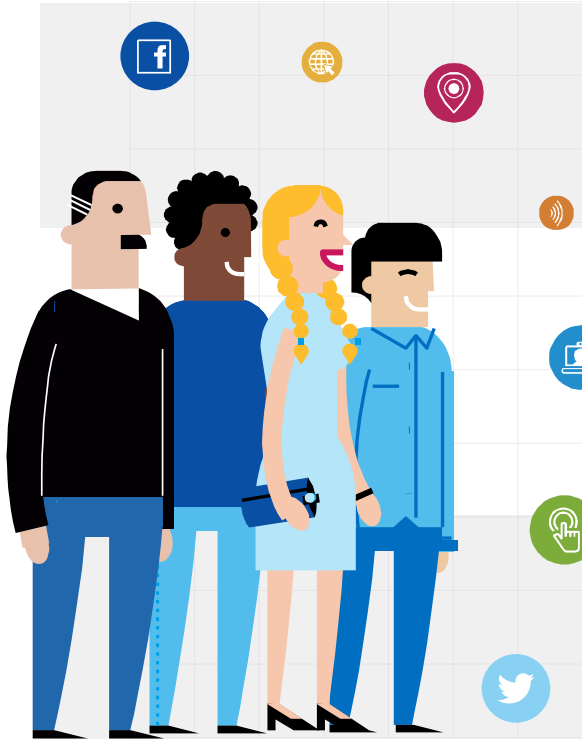


- > Visión de la industria financiera
- > Nuestra aspiración

(1) Fuente: BBVA; Bancos en el grupo peer: Santander, Deutsche, Commerzbank, BNPP, SocGen, CASA, Intesa, Unicredit, HSBC, Barclays, Royal Bank of Scotland, Lloyds, UBS y Credit Suisse, Citigroup, Bank of America, JP Morgan y Wells Fargo.
(2) Juniper Research Future Proofing Digital Banking.

El cambio en los consumidores y en sus necesidades

- 1. Acerca del Grupo
- 2. Visión y aspiración**
- 3. La transformación de BBVA
- 4. Claves de resultados



Permanentemente conectados

Quieren operar en cualquier momento, desde cualquier lugar

Acostumbrados a las experiencias digitales

Esperan ayuda proactiva y personalizada en la gestión de sus finanzas

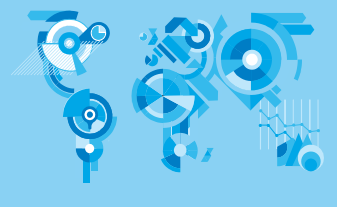





Utilizan múltiples dispositivos y aplicaciones

Buscan la mejor experiencia para cada una de sus necesidades financieras

- 1. Acerca del Grupo
- 2. Visión y aspiración
- 3. La transformación de BBVA
- 4. Claves de resultados

La tecnología y el uso de los datos como facilitadores

“ El cliente como principal beneficiario de este nuevo entorno en el que los servicios financieros se democratizan ”

Big Data 	Blockchain 	Cloud 
Inteligencia artificial 	Procesamiento de datos 	Biometría 

- ✓ Mejor experiencia
- ✓ Mayor eficiencia

Nuestra aspiración

Afianzar la relación con el cliente a través de la transformación

- 1. Acerca del Grupo
- 2. Visión y aspiración
- 3. La transformación de BBVA
- 4. Claves de resultados



1. Acerca del Grupo
2. Visión y aspiración
3. La transformación de BBVA
4. Claves de resultados

3. La transformación de BBVA

- > Nuestro propósito
- > Prioridades estratégicas
- > Avanzando en nuestra transformación



1. Acerca del Grupo

2. Visión y aspiración

3. La transformación
de BBVA

4. Claves de resultados

Nuestro propósito

**Poner al alcance
de todos las
oportunidades
de esta nueva
era**

Redefiniendo nuestra propuesta de valor

- ✓ Asistir a las personas en todos los aspectos de su vida financiera
- ✓ Ayudar a nuestros clientes a cumplir sus objetivos vitales
- ✓ Ser más que un banco, un motor de oportunidades

- > Nuestro propósito
- > Prioridades estratégicas
- > Avanzando en nuestra transformación

**Teniendo un impacto positivo en la vida de las personas
y en los negocios de las empresas**

- 1. Acerca del Grupo
- 2. Visión y aspiración
- 3. La transformación de BBVA**
- 4. Claves de resultados

Prioridades estratégicas

Para ayudarnos en este viaje, hemos definido seis **prioridades estratégicas** para el Grupo

1 

La mejor experiencia de cliente

2 


Impulso de ventas digitales

3 


Nuevos modelos de negocio

4 

Optimización de la asignación de capital

5 

Liderazgo en eficiencia

6 

El mejor equipo

- > Nuestro propósito
- > **Prioridades estratégicas**
- > Avanzando en nuestra transformación

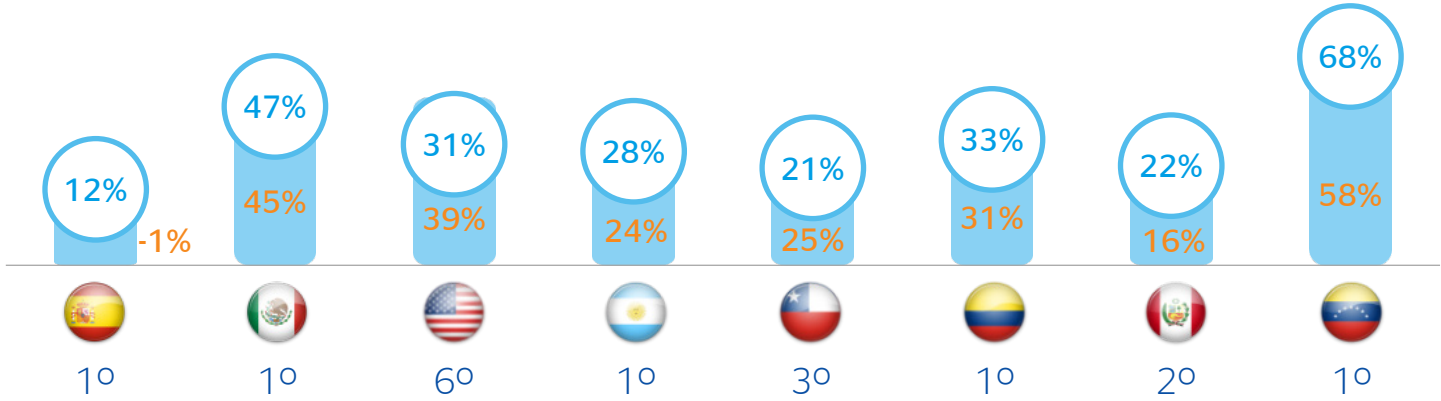
Foco en ofrecer la mejor experiencia de cliente

- 1. Acerca del Grupo
- 2. Visión y aspiración
- 3. La transformación de BBVA
- 4. Claves de resultados

Un modelo de negocio orientado al cliente que ofrece un servicio diferencial con un objetivo muy ambicioso

“ Ser **líderes en satisfacción** de la clientela en todas las geografías en las que operamos ”

NPS (Net Promoter Score) - Jun16
BBVA - **Media Peers**

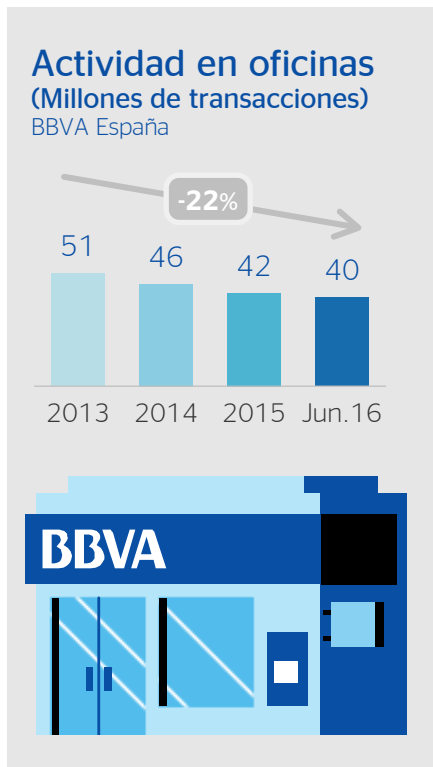


- > Nuestro propósito
- > Prioridades estratégicas
- > Avanzando en nuestra transformación

Grupo Peer: España: Santander, CaixaBank, Bankia, Sabadell, Popular/ EEUU: Bank of America, Bank of the West, Comerica, Frost, Chase, Regions, US Bank, Wells Fargo // México: Banamex, Santander, Banorte, HSBC // Perú: BCP, Interbank, Scotiabank // Argentina: Banco Galicia, HSBC, Santander Rio // Colombia: Bancolombia, Davivienda, Banco de Bogotá // Chile: BCI, Banco de Chile, Santander // Venezuela: Banesco, Mercantil, Banco de Venezuela.
EEUU y Perú: datos a diciembre 2015.

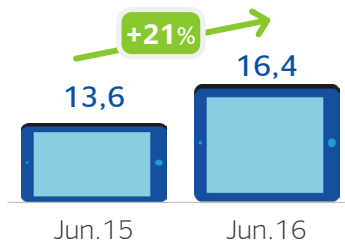
Modelo de relación

- 1. Acerca del Grupo
- 2. Visión y aspiración
- 3. La transformación de BBVA**
- 4. Claves de resultados

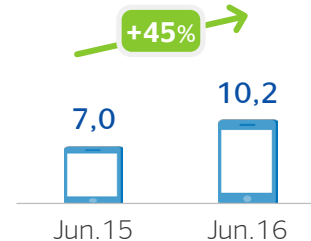


“ Estamos evolucionando **nuestro modelo de relación** para adaptarlo al perfil multicanal del cliente ”

Cientes digitales (Millones) - Grupo BBVA



Cientes móviles (Millones) - Grupo BBVA



- > Nuestro propósito
- > Prioridades estratégicas
- > Avanzando en nuestra transformación

- 1. Acerca del Grupo
- 2. Visión y aspiración
- 3. La transformación de BBVA**
- 4. Claves de resultados

Ventas y productos digitales

“Estamos desarrollando **una oferta digital de productos y servicios**, para que los clientes puedan utilizar el **canal de su conveniencia**”

Plan de digitalización de productos

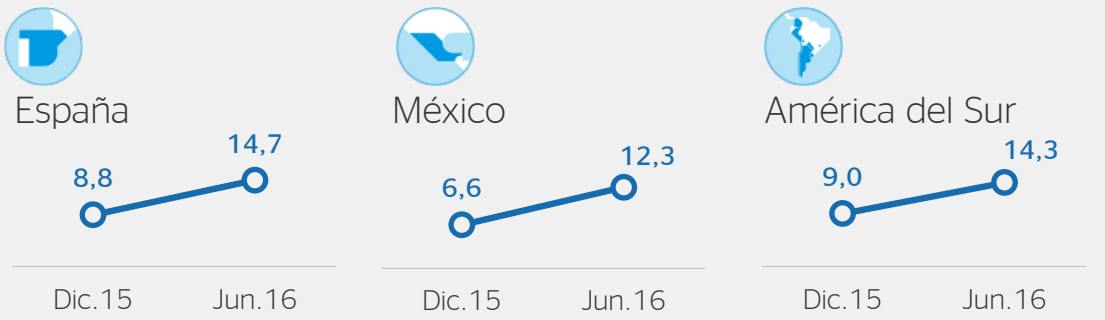


➤ **Digitalización de productos tradicionales:**
hipotecas, seguros auto, financiación recibos, préstamos one-click...

➤ **Lanzamiento de productos nativos:**
Wallet, Link, Wibe...

Impulso de las ventas por canales digitales

% de ventas digitales acumuladas, # de transacciones



- > Nuestro propósito
- > Prioridades estratégicas
- > Avanzando en nuestra transformación

Nuevos modelos de negocio

“ Apalancándonos en el **ecosistema fintech** para desarrollar nuestra propuesta de valor ”

- 1. Acerca del Grupo
- 2. Visión y aspiración
- 3. La transformación de BBVA
- 4. Claves de resultados

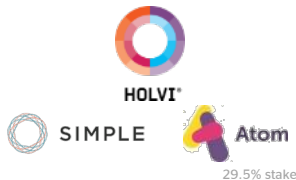
Incubación interna



Alianzas estratégicas



Adquisiciones

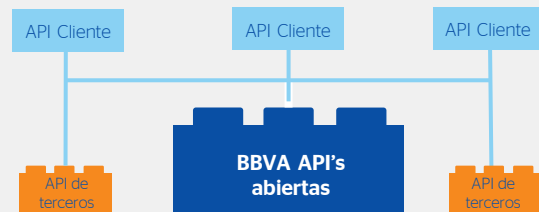


Inversiones (capital riesgo)



Open Platform

Permitir nuevos desarrollos combinando APIs de BBVA, la tecnología del cliente y piezas de terceros



BBVA está liderando la modularización de las finanzas

www.bbvaapimarket.com

- > Nuestro propósito
- > Prioridades estratégicas
- > Avanzando en nuestra transformación

- 1. Acerca del Grupo
- 2. Visión y aspiración
- 3. La transformación de BBVA**
- 4. Claves de resultados

La tecnología como palanca

En 2007 comenzamos nuestro proceso de transformación

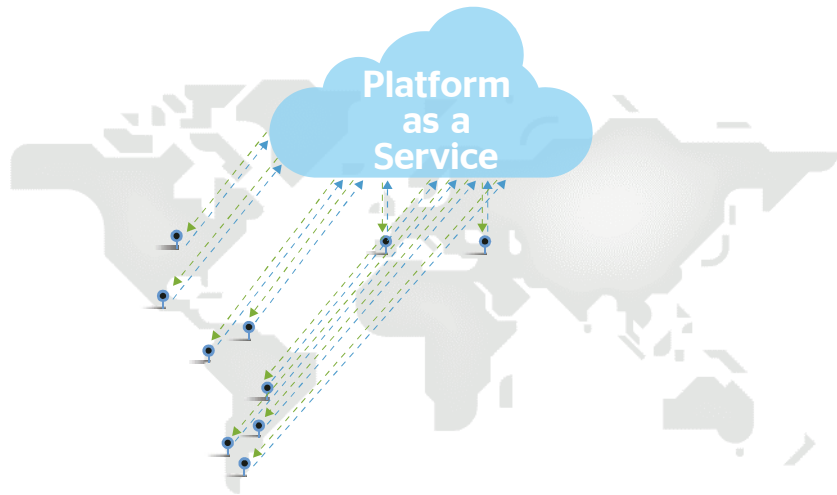
Hemos estado trabajando en nuestras plataformas



Middleware / Servicios

Back-office o core banking System

Y nos estamos adaptando a los nuevos paradigmas de desarrollo

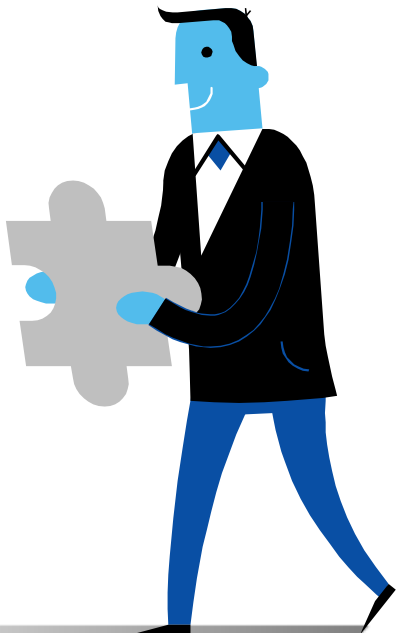


Poniendo la tecnología al servicio del cliente

- > Nuestro propósito
- > Prioridades estratégicas
- > Avanzando en nuestra transformación

Cambio cultural

“Estamos transformando la organización internamente, impulsando una **nueva cultura**”



- > Nuestro propósito
- > Prioridades estratégicas
- > Avanzando en nuestra transformación

1. Acerca del Grupo
2. Visión y aspiración
3. La transformación de BBVA
4. Claves de resultados



“ En BBVA estamos acelerando nuestra transformación para ser un **mejor banco para nuestros clientes** ”

- > Nuestro propósito
- > Prioridades estratégicas
- > Avanzando en nuestra transformación

1. Acerca del Grupo
2. Visión y aspiración
3. La transformación de BBVA
4. Claves de resultados

4. Claves de resultados

- > Aspectos destacados
- > Áreas de negocio



Aspectos destacados 2T16

1. Acerca del Grupo

2. Visión y aspiración





3. La transformación de BBVA

4. Claves de resultados

> Aspectos destacados

> Áreas de negocio

2T16

<p>Margen bruto</p>	<p>Margen neto Trabajo continuo en control de costes y mejora en eficiencia</p>		<p>Coste de riesgo y saneamientos crediticios + inmobiliarios Mejora en el coste de riesgo</p>
<p>2T16 6.445 M€ +8,8% vs. 2T15 +21,2% € constantes</p> <p>1S16 12.233 M€ +5,9% vs. 1S15 +18,2% € constantes</p>	<p>2T16 3.287 M€ +10,3% vs. 2T15 € constantes +24,7%</p> <p>1S16 5.901 M€ +1,1% vs. 1S15 € constantes +15,2%</p>		<p>Coste de riesgo acumulado 0,9%</p> <p>Pérdidas por deterioro de activos financieros e inmobiliarios 2T16 1.164 M€</p> 
<p>Riesgos Mejora en los indicadores de riesgo</p>	<p>Resultado atribuido</p> <p>2T16 1.123 M€ Sin operaciones corporativas -8,2% vs. 2T15 +4,1% vs. 2T15 € constantes +20,0% € constantes</p> <p>1S16 1.832 M€ Sin operaciones corporativas -33,6% vs. 1S15 -9,8% vs. 1S15 € constantes +5,8% € constantes</p>		<p>Capital Sólidos ratios de capital</p> <p>Ratio de apalancamiento 6,4% Fully-loaded</p> <p>Ratio CET1 10,7% Fully-loaded</p> <p>12,0% Phased-in</p>  
<p>Tasa de mora 5,1 %</p> <p>Tasa de cobertura 74%</p> 	<p>Sólidos resultados trimestrales, senda de crecimiento de beneficios</p>		

Aspectos destacados 1S16

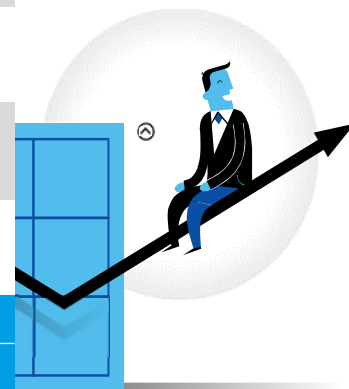
1. Acerca del Grupo

2. Visión y aspiración

3. La transformación de BBVA

4. Claves de resultados

Grupo BBVA (M€)	1S16	Variación 1S16/1S15	
		%	% constantes
Margen de intereses	8.365	11,2	26,1
Comisiones	2.350	6,0	16,2
Resultado de operaciones financieras	1.176	-17,5	-9,6
Otros ingresos netos	343	-12,5	-13,5
Margen bruto	12.233	5,9	18,2
Gastos de explotación	-6.332	10,8	21,1
Margen neto	5.901	1,1	15,2
Pérdidas por deterioro de activos financieros	-2.110	-4,4	5,3
Dotaciones a provisiones y otros resultados	-400	-31,4	-27,0
Beneficio antes de impuestos	3.391	11,3	31,9
Beneficio ex operaciones corporativas	2.471	10,8	30,2
Resultado de operaciones corporativas	0	n.s.	n.s.
Resultado atribuido a la minoría	-639	n.s.	n.s.
Beneficio atribuido al Grupo	1.832	-33,6	-25,5
Beneficio atribuido al Grupo (ex operaciones corporativas)	1.832	-9,8	5,8



> Aspectos destacados

> Áreas de negocio

Áreas de negocio - Resultados 2T16

1. Acerca del Grupo

2. Visión y aspiración

3. La transformación de BBVA

4. Claves de resultados

España Actividad bancaria



Resultado atribuido

619 M€
-15,3% vs. 1S15

Tasa de mora

6,0%

Tasa de cobertura

60%

- ↳ Presión en margen de intereses
- ↳ Comisiones asociadas a mercado menores de lo esperado
- ↳ Foco en control de cotes
- ↳ Mantenimiento de tendencia positiva en provisiones y saneamientos

España Actividad inmobiliaria



Resultado atribuido

-209 M€
-30,6% vs. 1S15

Exposición neta

-13,3%
vs. Jun.15

- ↳ Tendencias positivas en el mercado
- ↳ Menor impacto negativo en la cuenta
- ↳ Continúa la reducción de la exposición neta

EE.UU € constantes



Resultado atribuido

178 M€
-35,5% vs. 1S15

Tasa de mora

1,6%

Tasa de cobertura

90%

- ↳ Mantenimiento tendencia positiva de ingresos; comportamiento positivo de las comisiones en el trimestre
- ↳ Costes bajo control
- ↳ Menores provisiones de Oil&Gas vs 1T
- ↳ Test CCAR aprobado

> Aspectos destacados

> Áreas de negocio

Áreas de negocio - Resultados 2T16

1. Acerca del Grupo

2. Visión y aspiración

3. La transformación de BBVA

4. Claves de resultados

Turquía € constantes

Resultado atribuido¹

324 M€

+31,8% vs. 1S15

Tasa de mora

2,7%

Tasa de cobertura

128%

- ⤵ Sólido crecimiento de los ingresos (>20%)
- ⤵ ROF incluye venta Visa Europa
- ⤵ Excelente gestión de costes
- ⤵ Crecimiento significativo del atribuido

México € constantes



Resultado atribuido

968 M€

+10,6% vs. 1S15

Tasa de mora

2,5%

Tasa de cobertura

121%

- ⤵ Excelente comportamiento del margen bruto
- ⤵ Mandíbulas positivas
- ⤵ Crecimiento del atribuido a doble dígito
- ⤵ Significativo impacto negativo del tipo de cambio

América del Sur € constantes



Resultado atribuido

394 M€

+7,1% vs. 1S15

Tasa de mora

2,7%

Tasa de cobertura

111%

- ⤵ Sólido crecimiento de los ingresos
- ⤵ Coste del riesgo mejor de lo esperado
- ⤵ Impacto significativo del tipo de cambio

> Aspectos destacados

> Áreas de negocio

Áreas de negocio – Resultados 1S16

Corporate & Investment Banking

1. Acerca del Grupo

2. Visión y aspiración

3. La transformación de BBVA

4. Claves de resultados

Actividad

(€ constantes, % variación intertrimestral)

Inversión crediticia

58 Bn € +1,9%

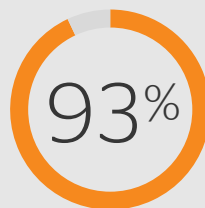
Depósitos a la clientela

51 Bn € -2,8%

Ingresos con clientes

(€ constantes, % TAM)

1.201 M€ +1%



Negocio Mayorista Recurrente¹
% de ingresos procedente de relación con clientes

Resultados

(€ constantes, % TAM)

Margen bruto

1.289 M€ -11,2%

Margen neto

788 M€ -19,3%

Resultado atribuido

328 M€ -45,3%

- ⌚ Estabilidad en inversión crediticia y depósitos de la clientela
- ⌚ Elevada recurrencia de nuestro negocio con clientes
- ⌚ Deterioro del entorno que se traslada a una caída de resultados en línea con la del sector

(1) Ingresos con clientes / Margen bruto.

> Aspectos destacados

> Áreas de negocio

A tall, modern skyscraper with a glass facade and a dark, grid-patterned base. The building is set against a cloudy sky. The logo 'BBVA Compass' is visible at the top of the building.

BBVA Compass

The BBVA logo, consisting of the letters 'BBVA' in a bold, blue, sans-serif font. To the left of the text is a vertical bar with four horizontal segments of varying shades of blue.

BBVA

Grupo BBVA

Segundo Trimestre 2016