

BBVA

# Grupo BBVA

# 2T24



# Disclaimer

La finalidad de este documento es exclusivamente informativa y no pretende prestar un asesoramiento financiero y por lo tanto, Este documento no constituye, ni no debe ser interpretado como, una oferta de venta, intercambio o adquisición, o una invitación de ofertas para adquirir valores de cualquiera de las compañías mencionadas en él, ni para contratar ningún producto financiero. Cualquier decisión de compra o inversión en valores o contratación de cualquier producto financiero debe ser efectuada única y exclusivamente sobre la base de la información puesta a disposición a tales efectos por la compañía en relación con cada cuestión específica. La información contenida en este documento está sujeta y debe interpretarse de forma conjunta al resto de información pública disponible del emisor.

Este documento contiene declaraciones anticipadas que constituyen o pueden constituir "proyecciones futuras" (en el sentido de las disposiciones de "puerto seguro" del United States Private Securities Litigation Reform Act de 1995) con respecto a intenciones, objetivos, expectativas o estimaciones en la fecha del mismo, incluyendo las referidas a objetivos futuros tanto de naturaleza financiera como extrafinanciera (tales como objetivos de desempeño en materia ambiental, social o de gobernanza ("ESG, por sus siglas en inglés").

Las declaraciones anticipadas se caracterizan por no referirse a hechos pasados o actuales y pueden incluir palabras como "creer", "esperar", "estimar", "proyectar", "anticipar", "deber", "pretender", "probabilidad", "riesgo", "VaR", "propósito", "compromiso", "meta", "objetivo" y expresiones similares o variaciones de esas expresiones. Incluyen, por ejemplo, declaraciones relativas a las tasas de crecimiento futuro o a la consecución de objetivos futuros, incluyendo los relativos al desempeño en materia ESG.

La información contenida en este documento refleja nuestras actuales estimaciones y metas, que a su vez se fundamentan en numerosas asunciones, juicios y proyecciones, incluyendo consideraciones de índole no financiera tales como aquellas relacionadas con la sostenibilidad las cuales podrían diferir y no ser comparables con las utilizadas por otras compañías. Las declaraciones anticipadas no son garantías de resultados futuros, pudiendo los resultados reales diferir materialmente de los previstos en las declaraciones anticipadas como resultado de determinados riesgos, incertidumbres y otros factores. Éstos incluyen, pero no se limitan a. (1) la situación del mercado, factores macroeconómicos, movimientos en los mercados de valores nacional e internacional, tipos de cambio, inflación y tipos de interés; (2) factores regulatorios y de supervisión, directrices políticas y gubernamentales, factores sociales y demográficos; (3) variaciones en la situación financiera, reputación crediticia o solvencia de nuestros clientes, deudores u homólogos, tales como cambios en la tasa de mora, así como cambios de comportamiento del consumo, ahorro e inversión, y cambios en nuestras calificaciones crediticias; (4) presión de la competencia y las acciones que tomemos para hacerle frente; (5) desempeño de nuestros sistemas informáticos, operativos y de control y nuestra capacidad de adaptación ante cambios tecnológicos; (6) el impacto del cambio climático u otras catástrofes naturales o causadas por el hombre, tales como los conflictos bélicos; y (7) nuestra capacidad para satisfacer las expectativas u obligaciones (de negocio, gestión, gobernanza, suministro de información u otra índole) que puedan existir en materia ESG y su respectivo coste. En el caso particular de determinados objetivos relativos a nuestro desempeño en materia ESG, como por ejemplo nuestros objetivos de descarbonización o alineamiento de nuestras carteras, la consecución y progresivo avance de dichos objetivos dependerá en gran medida de la actuación de terceros, tales como clientes, gobiernos y otros grupos de interés, y, por tanto, pueden verse afectados de manera material por dicha actuación, o por falta de ella, así como por otros factores exógenos que no dependen de BBVA (incluyendo, a título no limitativo, nuevos desarrollos tecnológicos, normativos, conflictos bélicos, la propia evolución de las crisis climáticas y energéticas, etc.). Por tanto, dichos objetivos pueden ser objeto de revisiones futuras.

Los factores señalados en los párrafos anteriores podrían causar que los resultados finales alcanzados difieran sustancialmente de aquellos pretendidos en las proyecciones, intenciones, objetivos, metas u otras declaraciones anticipadas recogidas en este documento o en otros documentos o declaraciones pasados o futuros. Así pues, entre otros, los objetivos de desempeño en materia ESG pueden diferir sustancialmente de las afirmaciones contenidas en las declaraciones anticipadas.

Se advierte a los destinatarios de este documento que no deben depositar una confianza indebida en dichas declaraciones anticipadas.

Los rendimientos históricos o las tasas de crecimiento anteriores no son indicativos de la evolución, los resultados futuros o comportamiento y precio de la acción (incluido el beneficio por acción). Nada de lo reflejado en este documento debe interpretarse como una previsión de resultados o beneficios futuros.

BBVA no pretende, ni asume ninguna obligación de actualizar o revisar el contenido de éste o cualquier otro documento si se produjeran cambios en la información contenida en dicho documento, incluidas cualesquiera declaraciones anticipadas, a raíz de acontecimientos o circunstancias posteriores a la fecha de dicho documento o por otra causa, salvo que así lo requiera la ley aplicable.

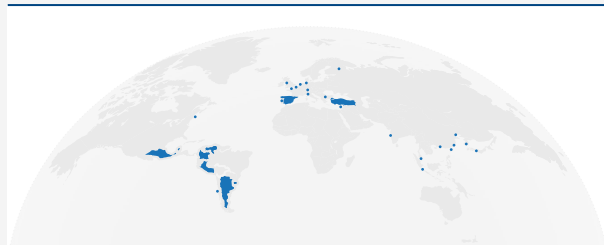
Este documento puede contener información resumida o información no auditada, y se invita a sus receptores a consultar la documentación e información pública presentada por BBVA a las autoridades de supervisión del mercado de valores, en concreto, los folletos e información periódica presentada a la Comisión Nacional del Mercado de Valores (CNMV) y el informe anual presentado como 20-F y la información presentada como 6-K que se presenta a la Securities and Exchange Commission estadounidense. La distribución de este documento en otras jurisdicciones puede estar prohibida, y los receptores del mismo que estén en posesión de este documento devienen en únicos responsables de informarse de ello, y de observar cualquier restricción. Aceptando este documento los receptores aceptan las restricciones y advertencias precedentes.

# Sobre BBVA



## PRESENCIA GLOBAL BBVA

JUNIO 2024



Países	Oficinas	Empleados	Clientes activos
>25	5.872	123.295	75,5M

### NUESTRO PROPOSITO

Poner al alcance  
de **todos**  
las **oportunidades**  
de esta nueva era



## MAGNITUDES FINANCIERAS

JUNIO 2024

Beneficio atribuido 6M24

5,0 MM€

CET 1 FL

12,75%

Total activos

759.534 M€

Depósitos de la clientela

430.984 M€

Créditos a la clientela (bruto)

405.021 M€



## CAPACIDADES DIGITALES

JUNIO 2024

### CLIENTES

C. Móviles

56,0 M

### VENTAS DIGITALES

Unidades

78%

PRV<sup>1</sup>

61%

(1) Valor relativo del producto (PRV por sus siglas en inglés) como indicador de la representación económica de las unidades vendidas.



## DESARROLLO SOSTENIBLE Y CONTRIBUCIÓN A LA SOCIEDAD

Objetivo de Negocio  
Sostenible a 2025

300 MM€

entre 2018 y 2025

Comprometidos para  
iniciativas sociales

550 M€

entre 2021 y 2025

# Sobre BBVA

Nuestro  
Propósito



Poner al alcance de **todos** las **oportunidades** de esta nueva era



Nuestros Valores



El cliente es lo primero



Pensamos en grande



Somos un solo equipo

Prioridades  
Estratégicas



Mejorar la **salud financiera** de nuestros clientes



Ayudar a nuestros clientes en la transición hacia un **futuro sostenible**



Crecer en **clientes**



Buscar la **excelencia operativa**



El mejor equipo y el más comprometido



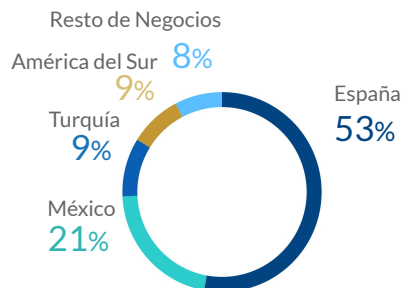
**Datos y Tecnología**



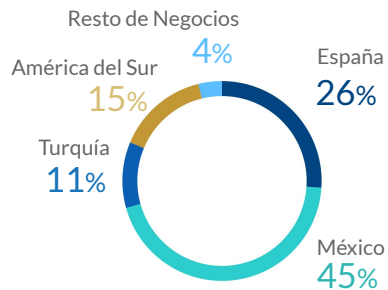
# Atractiva diversificación geográfica con franquicias líderes

## APERTURA POR ÁREA DE NEGOCIO

TOTAL  
ACTIVOS<sup>1</sup>  
JUN.24



MARGEN  
BRUTO<sup>1</sup>  
6M24



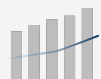
(1) Excluye Centro Corporativo.

## SÓLIDA POSICIÓN

RANKING Y CUOTA DE MERCADO (%)<sup>2</sup>



(2) Cuotas de mercado de préstamos. Última información disponible. Ranking considerando principales competidores en cada país. Turquía solo considerando bancos privados.



# 2T24 mensajes clave

1

**EXCELENTE CRECIMIENTO DE LOS INGRESOS RECURRENTE Y ACTIVIDAD**

**INGRESOS RECURRENTE (MARGEN DE INTERESES + COMISIONES)**

**+23,4%** **+17,6%**  
(TAM, CONSTANTES) (TAM, CORRIENTES)

vs. 6M23

**CRECIMIENTO DE PRÉSTAMOS<sup>1</sup>**

**+10,7%** **+6,3%**  
(TAM, CONSTANTES) (TAM, CORRIENTES)

vs. JUN 2023

2

**LIDERAZGO Y MEJORA EN EFICIENCIA CON MANDÍBULAS POSITIVAS**

**RATIO DE EFICIENCIA**

**39,3%** 6M24

**-362** PBS. vs. 6M23  
CONSTANTES

3

**CALIDAD CREDITICIA EN LÍNEA CON EXPECTATIVAS**

**COSTE DE RIESGO**

**1,42%** 6M24

4

**SÓLIDO RATIO DE CAPITAL, POR ENCIMA DE NUESTRO OBJETIVO**

**RATIO CET1**

**12,75%** vs. 11,5%-12% RANGO OBJETIVO

5

**PROGRESAMOS EN LA EJECUCIÓN DE NUESTRA ESTRATEGIA**

**NUEVOS CLIENTES**

**5,6** MILLONES EN 6M24

**NEGOCIO SOSTENIBLE**

**€46** MM EN 6M24

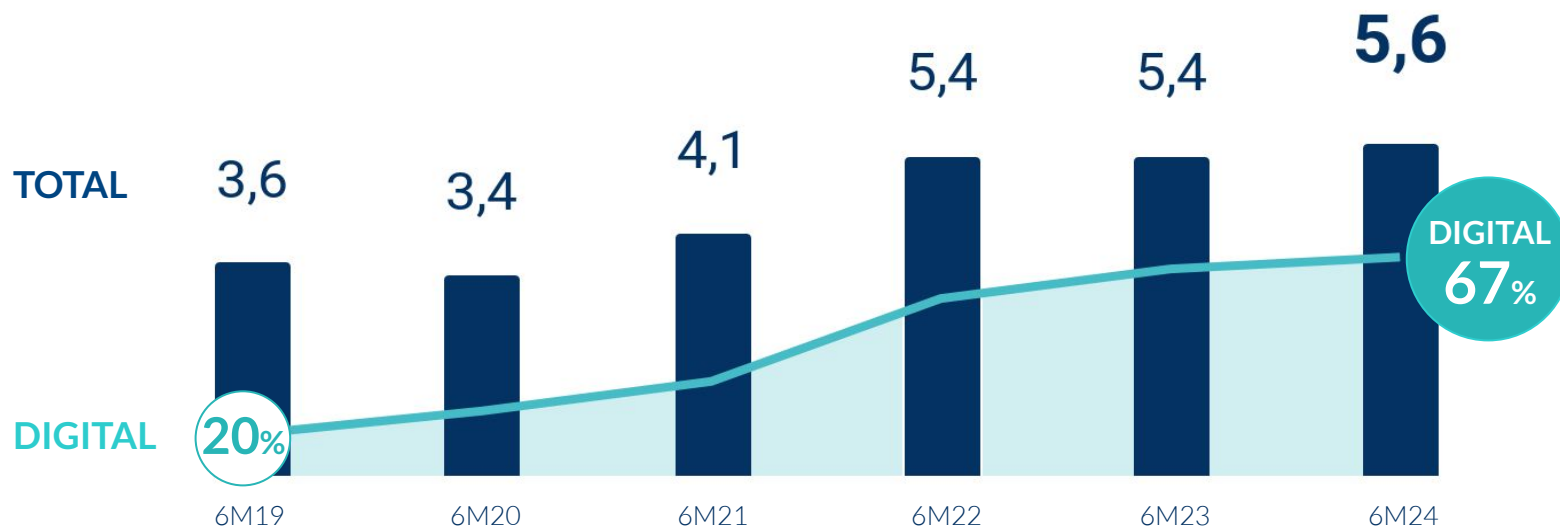
(1) Inversión no dudosa en gestión excluyendo Adquisiciones temporales de activos (ATAs).



# Seguimos creciendo en clientes

## NUEVOS CLIENTES<sup>1</sup>

(GRUPO BBVA, MILLONES; % DE CAPTACIÓN A TRAVÉS DE CANALES DIGITALES)



(1) Captación bruta de clientes del segmento minorista a través de canales propios. A efectos comparativos, los datos excluyen el negocio de EE.UU. vendido a PNC.



# Tenemos un impacto positivo en la sociedad gracias a nuestra actividad

 GRUPO BBVA

CRECIMIENTO DEL CRÉDITO<sup>1</sup>

+10,7% / +6,3%

(TAM, € CONSTANTES)

(TAM, € CORRIENTES)

75.000

FAMILIAS COMPRARON SU VIVIENDA<sup>2</sup>



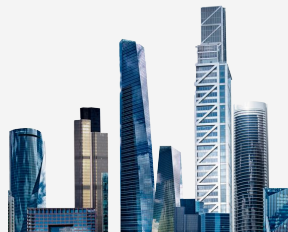
340.000

PYMES y AUTÓNOMOS IMPULSARON SU NEGOCIO<sup>2</sup>



70.000

EMPRESAS DE MAYOR TAMAÑO INVIRTIERON EN CRECIMIENTO<sup>3</sup>



FINANCIACIÓN EN CRECIMIENTO INCLUSIVO

11 MM€

MOVILIZADOS EN 6M24

(1) Inversión no dudosa en gestión excluyendo ATAs.

(2) Nuevos créditos en 6M24.

(3) Grandes empresas que cuentan con financiación de BBVA a junio de 2024.

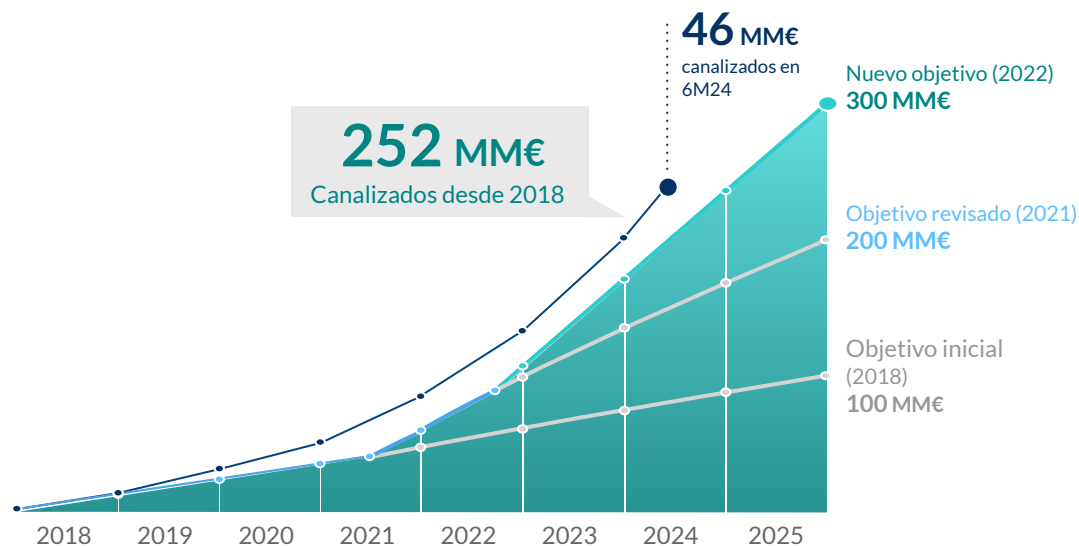




# Progresamos en nuestro negocio sostenible

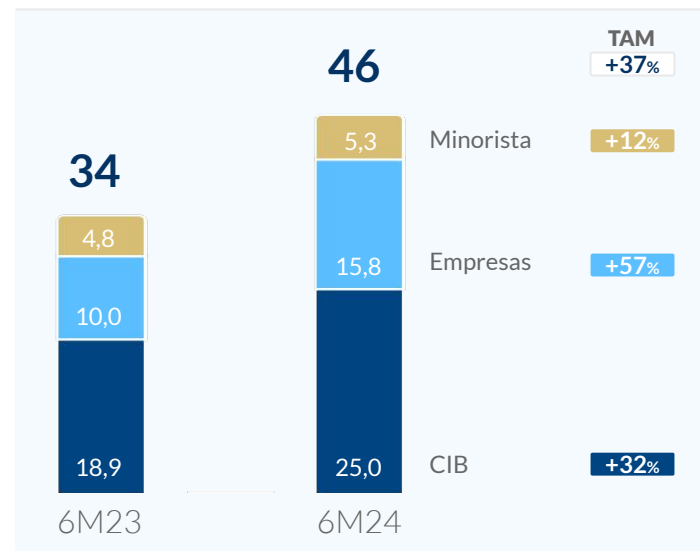
## NEGOCIO SOSTENIBLE

(MM€, DATOS ACUMULADOS 2018-6M24)



## POR SEGMENTO

(MM€)



Nota: Se considera como canalización de negocio sostenible toda movilización de flujos financieros, de manera acumulativa, en relación con actividades, clientes o productos considerados sostenibles o que promuevan la sostenibilidad de acuerdo con estándares tanto internos como de mercado, la normativa existente y las mejores prácticas. Lo anterior se entiende sin perjuicio de que dicha movilización, tanto en su momento inicial como en un momento posterior, pueda no estar registrada dentro del balance. Para la determinación de los importes de negocio sostenible canalizado se utilizan criterios internos basados tanto en información interna como externa. Incluye FMBBVA dentro del segmento minorista/retail.



# Resultados 2T24

# Cuenta de resultados 2T24

	2T24	Variación 2T24/2T23		Variación 2T24/1T24	
		% constantes	%	% constantes	%
Margen de intereses	6.481	17	12	1	0
Comisiones	1.955	35	33	4	4
Resultados de operaciones financieras	1.114	247	233	47	44
Otros ingresos netos	-324	26	-15	-66	-66
<b>Margen bruto</b>	<b>9.227</b>	<b>31</b>	<b>28</b>	<b>14</b>	<b>12</b>
Gastos de explotación	-3.477	20	19	4	3
<b>Margen neto</b>	<b>5.751</b>	<b>38</b>	<b>35</b>	<b>21</b>	<b>19</b>
Pérdidas por deterioro de activos financieros	-1.479	45	44	9	9
Dotaciones a provisiones y otros resultados	50	-204	-178	-408	-392
<b>Beneficio antes de impuestos</b>	<b>4.322</b>	<b>40</b>	<b>36</b>	<b>28</b>	<b>25</b>
Impuesto sobre beneficios	-1.374	39	34	22	19
Resultado atribuido a la minoría	-154	114	31	62	44
<b>Resultado Atribuido (reportado)</b>	<b>2.794</b>	<b>37</b>	<b>38</b>	<b>29</b>	<b>27</b>

# Áreas de negocio



## ESPAÑA

(M€ 6M24. VARIACIÓN EN % vs. 6M23)

MARGEN NETO  
2.990 M€

RESULTADO ATRIBUIDO  
1.790 M€

	6M24	vs. 6M23
Margen de intereses	3.211	+26,2%
Comisiones	1.144	+4,7%
Gastos de explotación	-1.636	+5,9%
Margen neto	2.990	+43,4%
Deterioro de activos financieros	-335	+39,3%
<b>Resultado Atribuido</b>	<b>1.790</b>	<b>+47,8%</b>

- **Sólido crecimiento de préstamos** impulsado por una fuerte producción de nuevos préstamos
- **Crecimiento del margen de intereses**, gracias a la buena evolución de la actividad y la gestión efectiva de los precios
- **Buena calidad de los indicadores de riesgo**, en línea con las expectativas



## MÉXICO

(M€ CONSTANTES 6M24. VARIACIÓN EN % vs. 6M23)

MARGEN NETO  
5.508 M€

RESULTADO ATRIBUIDO  
2.858 M€

	6M24	vs. 6M23
Margen de intereses	5.968	+6,8%
Comisiones	1.269	+17,5%
Gastos de explotación	-2.403	+9,2%
Margen neto	5.508	+10,3%
Deterioro de activos financieros	-1.553	+28,6%
<b>Resultado Atribuido</b>	<b>2.858</b>	<b>+3,3%</b>

- **Muy buen comportamiento de los préstamos**, con aceleración del crecimiento en el segmento de empresas, y evolución positiva del segmento minorista
- **Crecimiento del margen de intereses**, impulsado por el sólido crecimiento de la actividad
- **Excelente ratio de eficiencia**: 30,4% en 6M24

# Áreas de negocio



## TURQUÍA

(M€ 6M24. VARIACIÓN EN % vs. 6M23)

MARGEN NETO  
983 M€

RESULTADO ATRIBUIDO  
351 M€

	6M24	vs. 6M23
Margen de intereses	605	-38,3%
Comisiones	905	+217,2%
Gastos de explotación	-909	+53,5%
Margen neto	983	+10,8%
Deterioro de activos financieros	-152	+178,0%
<b>Resultado Atribuido</b>	<b>351</b>	<b>-33,0%</b>

- **Crecimiento de la actividad en liras** ligeramente por debajo de la inflación trimestral. Crecimiento de la cartera de préstamos en moneda extranjera centrado en préstamos a exportaciones
- **Incremento del margen bruto** impulsado por el buen comportamiento de los ingresos recurrentes
- **Indicadores de calidad crediticia en niveles razonables**



## AMÉRICA DEL SUR

(M€ 6M24. VARIACIÓN EN % vs. 6M23)

MARGEN NETO  
1.405 M€

RESULTADO ATRIBUIDO  
317 M€

Resultado Atribuido	6M24	vs. 6M23
Colombia	57	-39,7%
Perú	110	+1,2%
Argentina	103	+4,5%
Otros <sup>1</sup>	47	n.s

- **Colombia:** Fuerte crecimiento del margen de intereses impulsado por la actividad y la mejora del diferencial de clientela
- **Perú:** Fuerte crecimiento de los ingresos recurrentes impulsado por la actividad y menores gastos
- **Argentina:** Resultado atribuido positivo impulsado por la positiva evolución del margen de intereses y mayores resultados por operaciones financieras

(1) Otros incluye BBVA Forum, Venezuela y Uruguay.

# Áreas de negocio

## INFORMACIÓN ADICIONAL: CORPORATE & INVESTMENT BANKING

### ACTIVIDAD

(M€ CONSTANTES, CAMBIO VS DIC'23)

#### INVERSIÓN CREDITICIA BRUTA

82 MM€ +7,1%

#### TOTAL RECURSOS CLIENTES

58 MM€ +0,5%

### INGRESOS CON CLIENTES

(M€ CONSTANTES, TAM vs 6M23)

2.571 M€ +27%



Negocio mayorista  
recurrente<sup>1</sup>

% de ingresos procedente de  
relación con clientes

### RESULTADOS

(M€ CONSTANTES, TAM vs 6M23)

#### MARGEN BRUTO

2.872 M€ +22,9%

#### MARGEN NETO

2.151 M€ +23,5%

#### RESULTADO ATRIBUIDO

1.396 M€ +23,9%

- La economía global se está enfrentando a un nuevo periodo de incertidumbre debido a las consecuencias en política monetaria de las elecciones de EEUU y la situación en Europa y Asia.
- A pesar de estas circunstancias, CIB ha mostrado un sólido comportamiento de su actividad, beneficiado por una gran evolución en los préstamos y manteniendo los volúmenes de recursos estables.
- Adicionalmente, mantenemos una sólida evolución de las líneas de ingresos provenientes de la actividad bancaria y niveles de provisiones mejores a lo esperado.

Nota: Las cifras de ingresos y resultados de CIB no incluyen Venezuela ni los ajustes por hiperinflación. (1) Ingresos con clientes / Margen bruto.

# Conclusiones

- BBVA una vez más logra otro gran trimestre
- Avanzamos en la ejecución de nuestra estrategia, centrada en digitalización, innovación y sostenibilidad
- Excelente evolución de los ingresos recurrentes apalancados en crecimiento de la actividad
- Excepcional creación de valor y métricas de rentabilidad
- En camino de superar claramente nuestros ambiciosos objetivos 2021-2024

## En la cima del sector bancario europeo

ROTE

20%

PATRIMONIO NETO  
TANGIBLE + DIVIDENDOS  
(TAM)

+20%

EFICIENCIA

39%



# Anexo



# BBVA ha desarrollado un fuerte proceso de expansión desde 1995

## CUENTA CON MÁS DE 165 AÑOS DE HISTORIA

- 1995** ● Banco Continental (Perú)  
Probursa (México)
- 1996** ● Banco Ganadero (Colombia)  
Bancos Cremi and Oriente (México)  
Banco Francés (Argentina)
- 1997** ● Banco Provincial (Venezuela)  
B.C. Argentino (Argentina)
- 1998** ● Poncebank (Puerto Rico)  
Banco Excel (Brasil)  
Banco BHIF (Chile)
- 1999** ● Provida AFP (Chile)  
Consolidar AFP (Argentina)
- 2000** ● Bancomer (México)
- 2004** ● Valley Bank (EE.UU.)  
Laredo (EE.UU.)  
OPA sobre Bancomer (México)
- 2005** ● Granahorrar (Colombia)  
Hipotecaria Nacional (México)
- 2006** ● Texas Regional Bancshares (EE.UU.)  
Forum Servicios Financieros (Chile)  
State National Bancshares (EE.UU.)  
CITIC (China)
- 2007** ● Compass (EE.UU.)
- 2008** ● Ampliación del acuerdo con CNCB (China)
- 2009** ● Guaranty Bank (EE.UU.)
- 2010** ● Nueva ampliación del acuerdo con CNCB (China)  
Turkiye Garanti Bankasi (Turquía)
- 2011** ● Ampliación acuerdo con Forum Servicios Financieros (Chile)  
Credit Uruguay (Uruguay)
- 2012** ● Desinversión BBVA Puerto Rico  
Unnim Banc (España)
- 2013** ● Desinversión (Panamá)  
Desinversión negocio de pensiones Latam  
Venta del 5,1% de CNCB (China)
- 2015** ● Venta a CNCB participación en CIFH (China)  
Venta del 4,9% de CNCB (China)  
Catalunya Banc (España)  
Ampliación de participación Turkiye Garanti Bankasi (Turquía)
- 2016** ● Venta del 1,12% CNCB (China)  
Venta de GarantiBank Moscow AO (Moscú)
- 2017** ● Venta de CNCB (China)  
Ampliación participación Turkiye Garanti Bankasi del 9,95% (Turquía)  
Acuerdo con grupo Cerberus para traspaso del negocio inmobiliario (España)
- 2018** ● Venta de la participación en BBVA Chile
- 2020** ● Alianza bancaseguros con Allianz (España)
- 2021** ● Desinversión BBVA Paraguay  
Desinversión BBVA USA
- 2022** ● Ampliación de participación Turkiye Garanti Bankasi del 36,12% (Turquía)

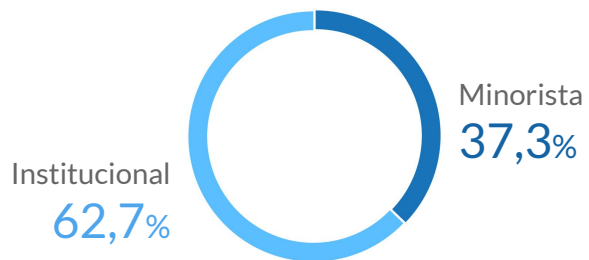
# Estructura accionarial de BBVA (jun.24)

# ACCIONES BBVA

5.763 M

# ACCIONISTAS

721.403



NÚMERO DE ACCIONES	Accionistas		Acciones	
	Número	%	Número	%
Hasta 500	310.613	43,1	57.201.029	1,0
501 a 5.000	322.333	44,7	570.781.301	9,9
5.001 a 10.000	47.618	6,6	333.879.512	5,8
10.001 a 50.000	36.834	5,1	704.068.308	12,2
50.001 a 100.000	2.579	0,4	176.073.985	3,1
100.001 a 500.000	1.168	0,2	206.344.567	3,6
Más de 500.001	258	0,04	3.714.936.763	64,5
	<b>721.403</b>		<b>5.763.285.465</b>	

Nota: En el caso de acciones de inversores que operan a través de una entidad custodio situada fuera del territorio español, se computa como accionista únicamente a la entidad custodio, que es quien aparece inscrita en el correspondiente registro de anotaciones en cuenta, por lo que el número indicado de accionistas no considera a dichos tenedores

# Organigrama



**Chief Executive Officer**  
Onur Genç



**Chair**  
Carlos Torres Vila

## Business Units



**Sustainability<sup>(1)</sup>**  
**Corporate & Investment Banking**  
Javier Rodríguez Soler



**Commercial Client Solutions**  
Jaime Sáenz de Tejada



**Retail Client Solutions**  
David Puente



**Digital Banks**  
Murat Kalkan



**Country Monitoring<sup>(2)</sup>**  
Jorge Sáenz-Azcúnaga



**Country Manager Spain**  
Peio Belausteguioitia



**Country Manager México**  
Eduardo Osuna



**Country Manager Türkiye**  
Mahmut Akten

## Global Functions



**Finance**  
Luisa Gómez Bravo



**Global Risk Management<sup>(3)</sup>**  
José Luis Elechiguerra



**Engineering**  
Carlos Casas



**Talent & Culture<sup>(3)</sup>**  
Paul G. Tobin



**Data**  
Ricardo Martín Manjón

## Transformation



**Strategy & M&A**  
Victoria del Castillo



**Communications**  
Paula Puyoles



**Senior Advisor to the Chair**  
Juan Asúa

## Legal and Control



**Legal**  
María Jesús Arribas



**General Secretariat**  
Domingo Armengol



**Regulation & Internal Control<sup>(4)</sup>**  
Ana Fernández Manrique



**Internal Audit<sup>(4)</sup>**  
Joaquín Gortari

(1) Reportando a Consejero Delegado y Presidente (para temas relacionados con estrategia y transformación de sostenibilidad).

(2) Canal de reporte al Consejero Delegado para Argentina, Colombia, Perú, Venezuela y Uruguay, así como seguimiento de todos los países, incluidos España, México y Turquía.

(3) Pendiente de aprobación regulatoria

(4) Reporte directo al Consejo de Administración.

BBVA